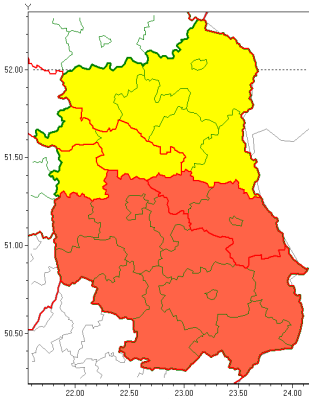


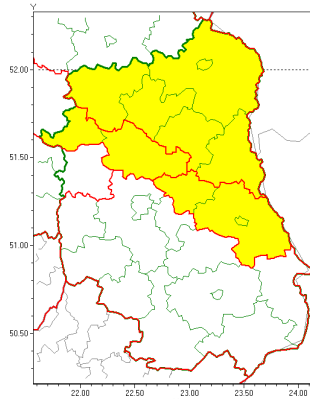


Zasięg ostrzeżeń w województwie

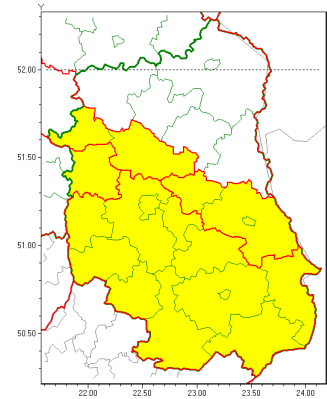
Intensywne opady śniegu  
2021-02-07 06:59



Silny mróz  
2021-02-07 06:59



Zawieje/zamiecie śnieżne  
2021-02-07 06:59



**WOJEWÓDZTWO LUBELSKIE**  
**OSTRZEŻENIA METEOROLOGICZNE ZBIORCZO NR 27**  
**WYKAZ OBLICZONYCH OSTRZEŻEŃ**  
**o godz. 06:59 dnia 07.02.2021**

<b>Zjawisko/Stopień zagrożenia</b>	Zawieje/zamiecie śnieżne/1
<b>Obszar (w nawiasie numer ostrzeżenia dla powiatu)</b>	powiaty: biłgorajski(18), Chełm(19), chełmski(19), hrubieszowski(18), janowski(17), krasnostawski(18), krańcicki(17), lubartowski(19), lubelski(17), Lublin(17), Łęczyski(20), opolski(17), puławski(17), rycki(18), widnicki(18), tomaszowski(18), zamojski(18), Zamość (18)
<b>Ważność</b>	od godz. 12:00 dnia 07.02.2021 do godz. 19:00 dnia 08.02.2021
<b>Prawdopodobieństwo</b>	80%
<b>Przebieg</b>	Przewiduje się zawieje i zamiecie śnieżne spowodowane przez wschodni i północno-wschodni wiatr o średniej prędkości od 25 km/h do 35 km/h, w porywach do 65 km/h oraz opady śniegu.
<b>SMS</b>	IMGW-PIB OSTRZEŻENIA: ZAMIEĆ ŚNIEŻNA/1 lubelskie (18 powiatów) od 12:00/07.02 do 19:00/08.02.2021 wiatr 35 km/h, porywy 65 km/h. Dotyczy powiatów: biłgorajski, Chełm, chełmski, hrubieszowski, janowski, krasnostawski, krańcicki, lubartowski, lubelski, Lublin, Łęczyski, opolski, puławski, rycki, widnicki, tomaszowski, zamojski i Zamość.
<b>RSO</b>	Woj. lubelskie (18 powiatów), IMGW-PIB wydał ostrzeżenie pierwszego stopnia o zawiejach i zamieciach śnieżnych
<b>Uwagi</b>	Brak.
<b>Zjawisko/Stopień zagrożenia</b>	Intensywne opady śniegu/3
<b>Obszar (w nawiasie numer ostrzeżenia dla powiatu)</b>	powiaty: biłgorajski(17), Chełm(18), chełmski(18), hrubieszowski(17), janowski(16), krasnostawski(17), krańcicki(16), lubelski(16), Lublin(16), Łęczyski(19), opolski(16), widnicki(17), tomaszowski(17), zamojski(17), Zamość (17)
<b>Ważność</b>	od godz. 10:00 dnia 07.02.2021 do godz. 18:00 dnia 08.02.2021



<b>Prawdopodobieństwo</b>	80%
<b>Przebieg</b>	Prognozuje się wystąpienie opadów śniegu o natężeniu umiarkowanym i silnym, powodujących przyrost pokrywy śnieżnej za okres w dniach 07.02.2021 - 08.02.2021 Ostrzeżenie od 30 cm do 40 cm.
<b>SMS</b>	IMGW-PIB OSTRZEŻENIA: NIEG/3 lubelskie (15 powiatów) od 10:00/07.02 do 18:00/08.02.2021 przyrost pokrywy 30-40 cm. Dotyczy powiatów: biłgorajski, Chełm, chełmski, hrubieszowski, janowski, krasnostawski, kraśnicki, lubelski, Lublin, Łęczycki, opolski, widnicki, tomaszowski, zamojski i Zamość.
<b>RSO</b>	Woj. lubelskie (15 powiatów), IMGW-PIB wydał ostrzeżenie trzeciego stopnia o intensywnych opadach śniegu
<b>Uwagi</b>	Brak.
<b>Zjawisko/Stopień zagrożenia</b>	Intensywne opady śniegu/1
<b>Obszar (w nawiasie numer ostrzeżenia dla powiatu)</b>	powiaty: bialski(19), Biała Podlaska(19), lubartowski(18), łukowski(18), parczewski(19), puławski(16), radzyński(19), rycki(17), włodawski(19)
<b>Ważność</b>	od godz. 10:00 dnia 07.02.2021 do godz. 20:00 dnia 08.02.2021
<b>Prawdopodobieństwo</b>	80%
<b>Przebieg</b>	Prognozuje się wystąpienie opadów śniegu o natężeniu umiarkowanym, powodujących przyrost pokrywy śnieżnej za okres w dniach 06.02.2021 - 07.02.2021 Ostrzeżenie od 15 cm do 20 cm.
<b>SMS</b>	IMGW-PIB OSTRZEŻENIA: NIEG/1 lubelskie (9 powiatów) od 10:00/07.02 do 20:00/08.02.2021 przyrost pokrywy 20 cm. Dotyczy powiatów: bialski, Biała Podlaska, lubartowski, łukowski, parczewski, puławski, radzyński, rycki i włodawski.
<b>RSO</b>	Woj. lubelskie (9 powiatów), IMGW-PIB wydał ostrzeżenie pierwszego stopnia o intensywnych opadach śniegu
<b>Uwagi</b>	Ostrzeżenie może być aktualizowane z wyższym stopniem.
<b>Zjawisko/Stopień zagrożenia</b>	Silny mróz/1
<b>Obszar (w nawiasie numer ostrzeżenia dla powiatu)</b>	powiaty: bialski(18), Biała Podlaska(18), Chełm(17), chełmski(17), lubartowski(17), Łęczycki(18), łukowski(17), parczewski(18), radzyński(18), rycki(16), włodawski(18)
<b>Ważność</b>	od godz. 19:00 dnia 06.02.2021 do godz. 09:00 dnia 07.02.2021
<b>Prawdopodobieństwo</b>	80%
<b>Przebieg</b>	Prognozuje się temperatury minimalne w nocy od -19°C na północy do -15°C na południu obszaru. Temperatura maksymalna w dzień od -11°C na północy do -7°C na południu. Wiatr o średniej prędkości od 10 km/h do 20 km/h, lokalnie do 25 km/h.
<b>SMS</b>	IMGW-PIB OSTRZEŻENIA: MRÓZ/1 lubelskie (11 powiatów) od 19:00/06.02 do 09:00/07.02.2021 temp. min -19 st, temp. maks -11 st, wiatr 10-25 km/h. Dotyczy powiatów: bialski, Biała Podlaska, Chełm, chełmski, lubartowski, Łęczycki, łukowski, parczewski, radzyński, rycki i włodawski.



Instytut Meteorologii i Gospodarki Wodnej - Państwowy Instytut Badawczy  
**Centralne Biuro Prognoz Meteorologicznych - Wydział w Warszawie**

01-673 Warszawa ul. Podleśna 61  
tel: 22 5694151, kom. 781774153, fax: 022-5694151  
email: meteo.warszawa@imgw.pl  
www: www.imgw.pl

<b>RSO</b>	Woj. lubelskie (11 powiatów), IMGW-PIB wydał ostrzeżenie pierwszego stopnia o silnych mrozach
<b>Uwagi</b>	Ostrzeżenie może być kontynuowane na kolejną noc.
<b>Dyrektor synoptyk IMGW-PIB</b>	Ilona Bazyluk
<p>Opracowanie niniejsze i jego format, jako przedmiot prawa autorskiego podlega ochronie prawnej, zgodnie z przepisami ustawy z dnia 4 lutego 1994r o prawie autorskim i prawach pokrewnych (dz. U. z 2006 r. Nr 90, poz. 631 z późn. zm.). Wszelkie dalsze udostępnianie, rozpowszechnianie (przedruk, kopiowanie, wiadomości sms) jest dozwolone wyłącznie w formie dosłownej z bezwzględnym wskazaniem źródła informacji tj. IMGW-PIB.</p>	